

## La tortuga mediterrània a Catalunya

La tortuga mediterrània és l'únic queloni terrestre autòcton que es pot trobar a Catalunya. La seva distribució geogràfica està focalitzada en cinc espais naturals protegits.

L'espècie està greument amenaçada d'extinció a causa de la destrucció del seu hàbitat (incendis forestals), la hiperpredació per part d'algunes espècies de mamífers que han proliferat molt (senglar i fagina) i la captura d'exemplars per mantenir-los com a mascota.



Mapa de distribució de la tortuga mediterrània a Catalunya, on s'hi desenvolupen projectes de conservació.

La comarca del Priorat és una àrea amb una alta presència de tortuga mediterrània. A més de l'espai natural de la serra de Montsant, en podem localitzar a la serra de Llaberia.



### I recorda:

Si trobes una tortuga, NO la destorbis NI l'agafis.  
Pots fer-li fotografies, serà un bon record!

Informa'n al Parc Natural de la Serra de Montsant,  
la teva col·laboració ens ajudarà a gestionar l'espècie.  
☎ 977 827 310

Si trobes una tortuga ferida o en perill,  
truca al cos d'Agents Rurals  
☎ 935 617 000

## Què pots fer tu?



La tortuga mediterrània és una espècie protegida per la llei de protecció dels animals de l'any 1988 i és prohibida la seva tinença en captivitat. Avui, és una espècie protegida i en perill d'extinció.

Si desitgeu lliurar tortugues mediterrànies per col·laborar en els diferents projectes de conservació de l'espècie a Catalunya, podeu fer-ho als centres de recuperació següents:

- Centre de Recuperació de Fauna Salvatge de Torreferrussa (Vallés Occidental).  
☎ 935 600 052
- Centre de Fauna de Vallcalent (Segrià).  
☎ 973 267 990
- Estació Biològica de Canal Vell (Baix Ebre).  
☎ 977 267 082
- Centre de Fauna dels Aiguamolls de l'Empordà (Alt Empordà).  
☎ 972 454 222
- Centre de Reproducció de Tortugues (CRT) (Alt Empordà).  
☎ 972 552 245
- Centre de Recuperació d'Amfibis i Rèptils de Catalunya (CRARC – Masquefa) (Anoia).  
☎ 937 726 396



**Seu del Parc Natural de Montsant**  
Oficina tècnica  
Punt d'Informació del Parc

Plaça de la Bassa, 1  
43361 La Morera de Montsant (Priorat)  
☎ 977 827 310  
✉ pnmonsant@gencat.cat  
☐ www.gencat.cat/parcs/serra\_montsant

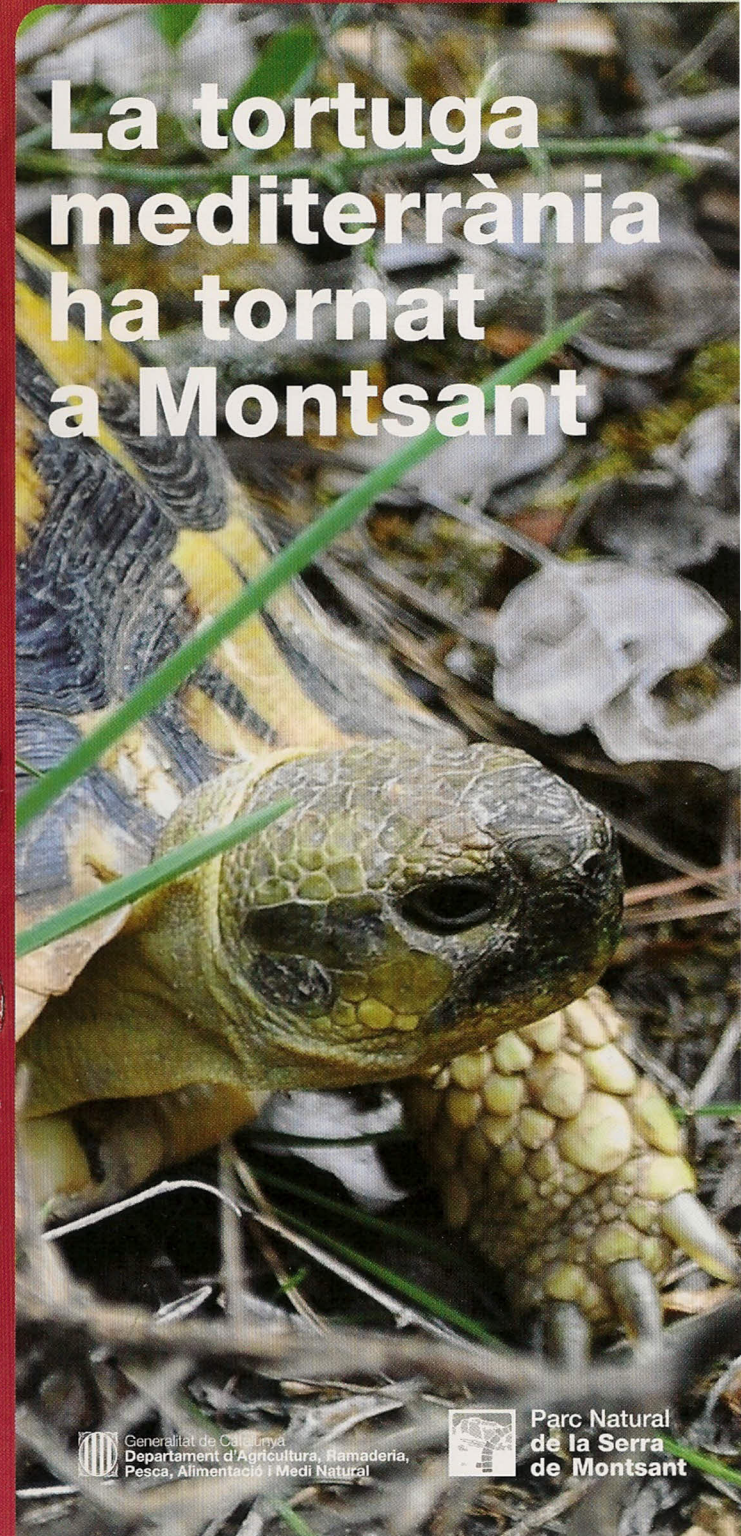


**Centre de Recuperació d'Amfibis i Rèptils de Catalunya (CRARC)**

C. de Santa Clara, s/n  
08783 Masquefa (Anoia).  
☎ 937 726 396  
✉ crarc\_comam@hotmail.com

Fotografies: CRARC i PNMON. Disseny: ovni\*\*

# La tortuga mediterrània ha tornat a Montsant



Generalitat de Catalunya  
Departament d'Agricultura, Ramaderia,  
Pesca, Alimentació i Medi Natural

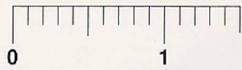


**Parc Natural de la Serra de Montsant**



## El projecte de reintroducció de la tortuga mediterrània al Parc Natural de Montsant

Des de l'any 2005, el Departament d'Agricultura, Ramaderia, Pesca, Alimentació i Medi Natural, en col·laboració amb el Centre de Recuperació d'Amfibis i Rèptils de Catalunya (CRARC), duu a terme el projecte de reintroducció de la tortuga mediterrània (*Testudo hermanni hermanni*) al Parc Natural de la Serra de Montsant. Més de 2.000 exemplars hi viuen ja en llibertat [2014].



La presència de la tortuga mediterrània a Montsant ha estat documentada en el jaciment neolític de l'Abric del Filador, a Margalef de Montsant, prop del riu Montsant, on les comunitats prehistòriques acostumaven a instal·lar-se. L'activitat humana d'aquella època registrada al jaciment dona testimoni de la utilització de les tortugues com a recurs alimentari.

Fragment de closca de tortuga localitzat a la cova del Filador (Margalef). Escala 2:1



Vista del jaciment paleoarqueològic del Filador

## Com és la tortuga mediterrània?

### Fitxa tècnica:

Nom científic: *Testudo hermanni hermanni*

Mida: 14 cm ♂, 18 cm ♀

Alimentació: bàsicament herbívora

Reproducció: ovípara

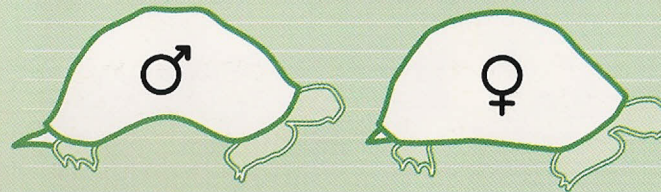
Longevitat: entre 40 i 60 anys

Coloració general: Groga i negra fortament contrastada



Les cries pesen uns 10 grams i mesuren 3,5 cm.

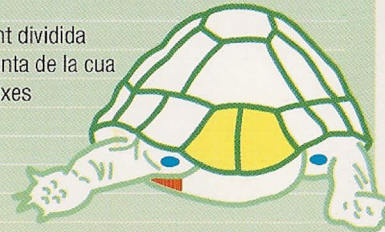
### Com distingir un mascle d'una femella?



Dimorfisme sexual

### Trets morfològics que identifiquen la tortuga mediterrània:

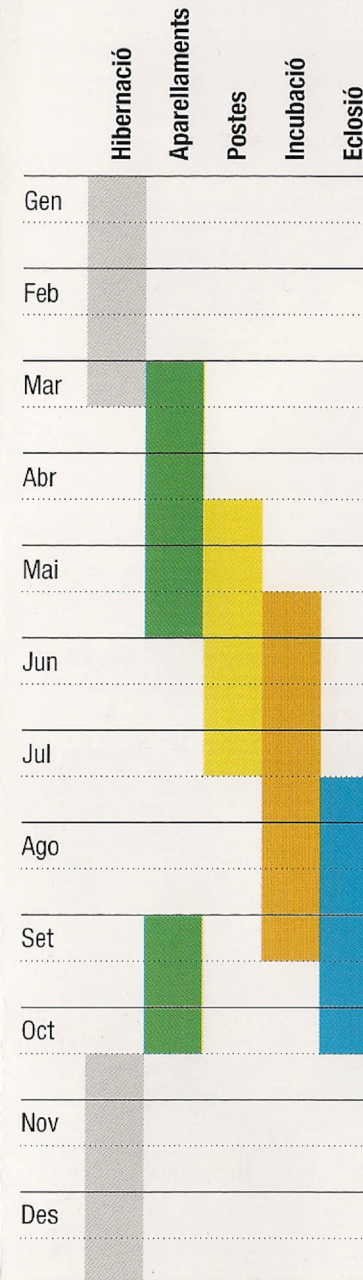
- Escata supracaudal generalment dividida
- Presència d'unglot corni a la punta de la cua
- Sense esperons cornis a les cuixes



La part inferior de la closca (plastró) presenta dues feixes de color negre característiques de l'espècie.

## Cicle biològic de la tortuga mediterrània

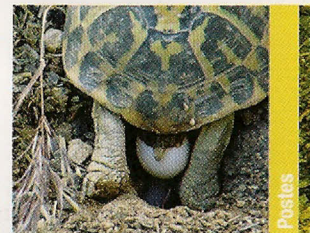
El cicle biològic de la tortuga mediterrània està marcat pel pas de les estacions climàtiques anuals.



Hibernació



Aparellaments



Postes



Incubació



Eclosió